

PRODUKT INFORMATION

No. 704-0007

Nikon F2AS *Photomic*

Die Top-Ausführung der Nikon F2



Nikon

Die meiste Ein Meisterstück der Kamera

Das unübertroffene Konzept der Nikon F2...

Ernsthafte Amateure und Berufsfotografen finden kein 35 mm Kamerasystem, das ihren Bedürfnissen besser gewachsen ist als das Nikon F2-System. Kompromißlose Präzision kennzeichnet das Herzstück eines Modularsystemes, das jeden Vergleich aushält: Die Nikon F2.

Wenn Sie die Nikon F2 zum erstenmal in die Hand nehmen, dann spüren Sie, daß Sie jeder Aufnahmesituation gewachsen sind. Das stabile Gehäuse und die Präzisionsbauteile darin sind Voraussetzung dafür, daß sich Ihre kreativen Ideen in meisterhaften Fotos verwirklichen. Das Kameragehäuse liegt gut in der Hand, das Verhältnis

zwischen Design, Maßen und Gewicht stimmt. Alle Bedienungselemente sind so positioniert, daß die Arbeit mit dieser Kamera zum Vergnügen wird. Viele der einzelnen Komponenten der Nikon F2 sind Pionierleistungen des Hauses Nikon, alle aber sind aus bestem Material und mit höchster Präzision gefertigt. Die Nikon Technologie hat viele der besten Fotografen dieser Welt überzeugt.

Das patentierte Verschlusssystem bietet einen Verschlusszeitenbereich von 10 sec bis zur 1/2000 sec. Mit einem 120° Schwenk des Filmtransporthebels, der gleichzeitig den Verschluss aufzieht, sind Sie schußbereit. Dazu eine Filmführung, die absolute Planlage des Films (die Voraussetzung für höchste Bildschärfe) garantiert.

Mehrfachbelichtungen auf dasselbe Filmfeld sind beliebig oft und mit 100%iger Genauigkeit möglich. Auf diese und eine Vielzahl weiterer Features können Sie sich verlassen, wie das viele Berufsfotografen im härtesten Einsatz tun. Als einzige 35 mm-Kamera besitzt die Nikon F2 ein Suchersystem, das bei Verwendung aller sechs verschiedener Suchereinsätze 100% des Bildfeldes zeigt, 19 verschiedene Einstellscheiben stehen zur Verfügung. Eine Vielzahl von Wechselobjektiven höchster optischer Qualität und ein riesiges Zubehörprogramm machen praktisch alle fotografischen Aufgabenstellungen lösbar. Diese Anwendungsbreite hat das Nikon F2-System berühmt gemacht. Das größte 35 mm Kamerasystem, das es gibt, das Nikon F2-System, ist genau richtig für alle die Ansprüche stellen.



naftige Nikon. technik bis ins kleinste Detail.

...mit einem Meßsystem höchster Präzision.

Mit der neuen Nikon F2AS, dem Spitzenmodell des F2-Systems wurden neue Maßstäbe für vollendete Kameratechnik gesetzt. Der Meßsucher dieser Kamera ist mit modernster Elektronik ausgerüstet, deren Meßgenauigkeit nicht zu überbieten ist. Mit den entsprechenden Zubehörfteilen ausgebaut geht sein Anwendungsbereich bis hin zur Belichtungsautomatik, ja bis zur „unbemannten“ Fotografie.

Belichtungseinstellung mit Leuchtdiodenanzeige

Wir wollen Sie nicht mit Fachausdrücken der Elektronik zu sehr langweilen. Monolithische IC's und FRE-Elemente haben nur dann Sinn, wenn Sie, wie bei der Nikon F2AS, den Meßbereich vergrößern, die Meßgenauigkeit erhöhen und dazu noch für kompakte und stabile Bauweise sorgen. Das millionenfach erprobte Nikon-Meßsystem ist bei der F2AS mit Siliziumphotodioden bestückt. Schnelle Reaktionen auf wechselnde Lichtverhältnisse und präzise Meßresultate auch bei schwachem Licht sind das Ergebnis. (Bei 100 ASA und 50 mm f/1,4 Objektiv geht der Meßbereich bis EV -2.)

+	Mehr als 1 Blende Überbelichtung
+ ○	Überbelichtung zwischen 1/5 und 1 Blende
○	korrekte Belichtung
○ -	Unterbelichtung zwischen 1/5 und 1 Blende
-	Mehr als 1 Blende Unterbelichtung

Die Meßanzeige ist Vollelektronisch. 3 Leuchtdioden (+, ○, -) zeigen auch bei schlechten Lichtverhältnissen 5 verschiedene Meßresultate an. Das macht den Belichtungsabgleich leichter, auch wenn gewollt unter- oder überbelichtet werden soll. Wird der Okularverschluß des Suchers geschlossen, zeigt eine Leuchtdiode an der Oberseite des Meßsuchers die richtige Belichtungseinstellung an.

Automatische Belichtungsregelung

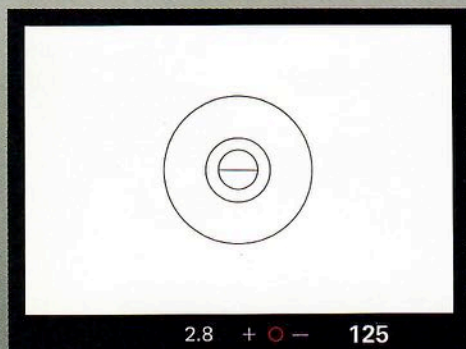
Auch Berufsfotografen greifen auf die automatische Belichtungseinstellung gern zurück, wenn die Situation es erfordert. Die elektronische Blendensteuerung DS-12 EE macht's möglich. Dieses Zubehörteil regelt bei Zeitvorwahl automatisch die Blendeneinstellung. Der Meßsucher arbeitet dabei als Steuerungselement, die DS-12 EE als Servomotor, der den

Blendenring der AI-Nikkor* Objektivs antreibt. Perfekt belichtete Aufnahmen auch bei rasch wechselnden Lichtverhältnissen sind das Resultat. Diese Ausrüstung plus Motorantrieb und Intervalometer machen auch die „unbemannte“ Fotografie möglich.

Automatische Eingabe der Lichtstärke (AI)

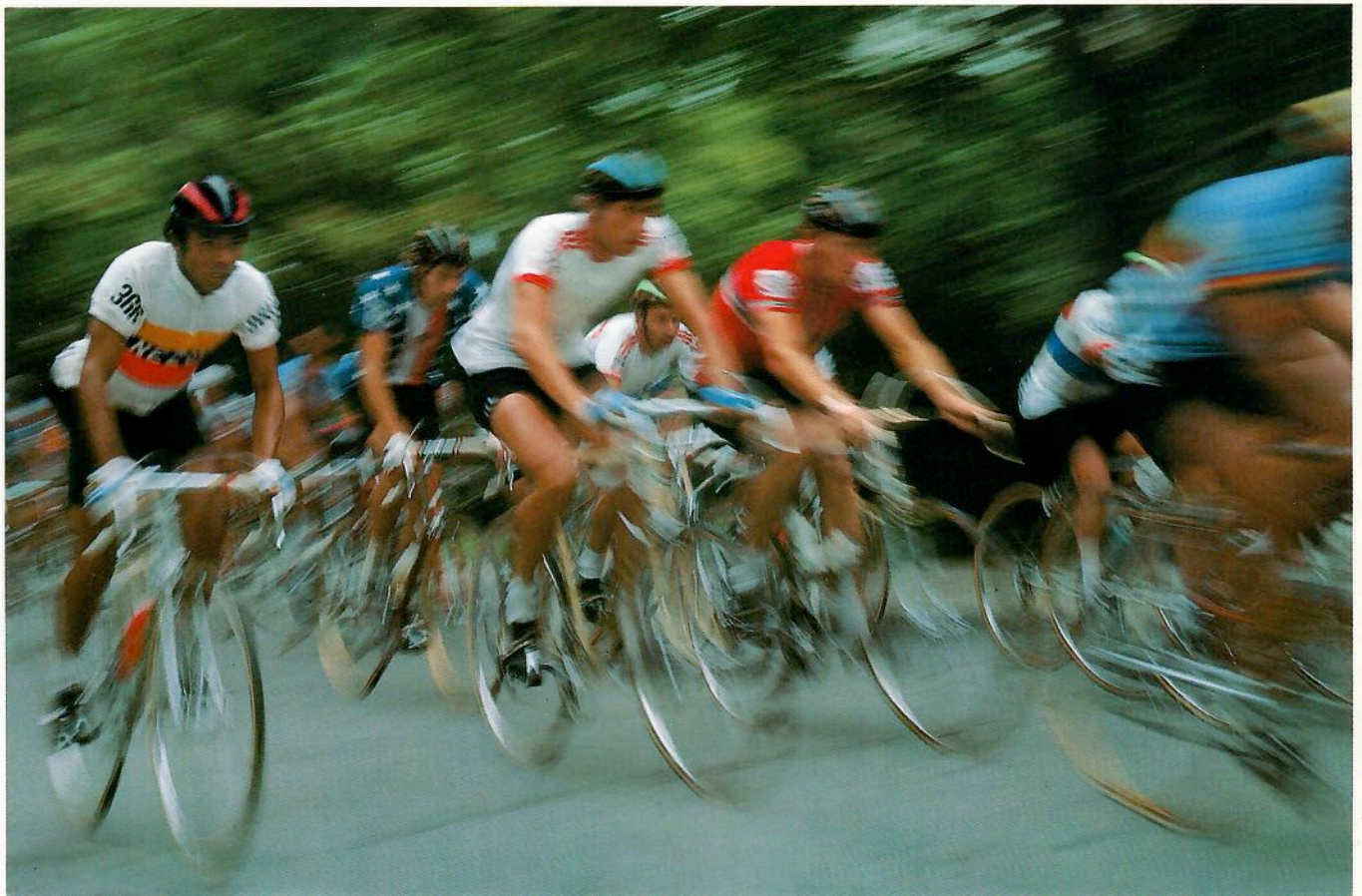
Die Nikon F2AS bietet alle Vorteile des neuen Nikon AI-Systems (AI – Automatic maximum aperture Indexing), das den Objektivwechsel noch schneller und sicherer macht. Für die Offenblendmessung muß der Belichtungsmesser die Lichtstärke des jeweils angesetzten Objektivs „kennen“. Die AI-Technik sorgt dafür, sobald Sie ein Objektiv ansetzen. Für spezielle Fälle kann der Kupplungshebel ausgeschwenkt werden, etwa dann, wenn bestimmte Zubehörteile Verwendung finden oder Objektivs ohne AI-Ausstattung angesetzt werden sollen.

* Fragen Sie einen Nikon Vertragshändler nach weiteren Informationen über das AI-System.





5



...ist die Stärke des Nikon-Systems. Die F2 ist das Kernelement dieses größten 35 mm Spiegelreflexsystems. Mehr als 55 Nikkor Wechselobjektive, sechs Sucheraufsätze, 19 Einstellscheiben – alles auswechselbar – und noch vieles mehr. Es gibt sogar Untersysteme im System, die für sich wieder einmalig vielfältig sind.

Motorantrieb? Nikon leistete seinerzeit Pionierarbeit auf diesem Gebiet und ist heute noch führend. Vom Basismotor, der bis zu 5 Bilder pro Sekunde transportiert, bis zum Rückteil für 750 Aufnahmen ohne Filmwechsel reicht das Nikon-System.

Fernbedienungseinrichtungen und die automatische Blendensteuerung DS-12 machen sogar die „unbemannte“ Fotografie möglich. **Nahaufnahmen?**

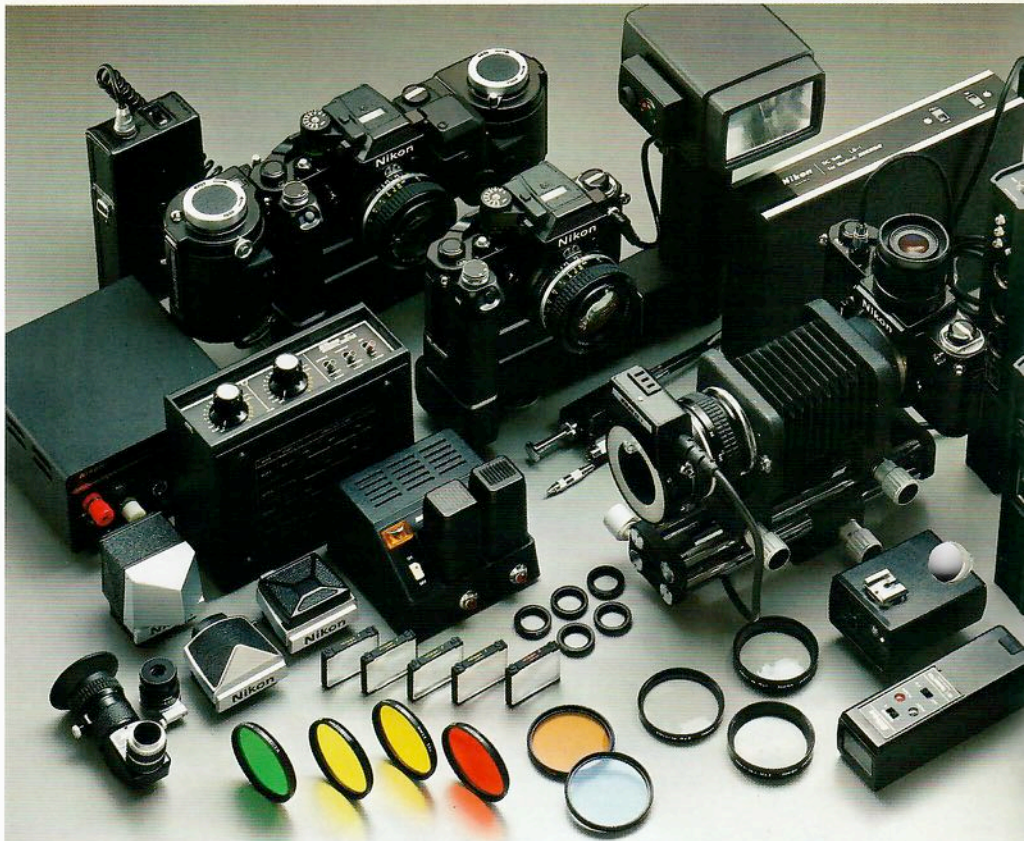
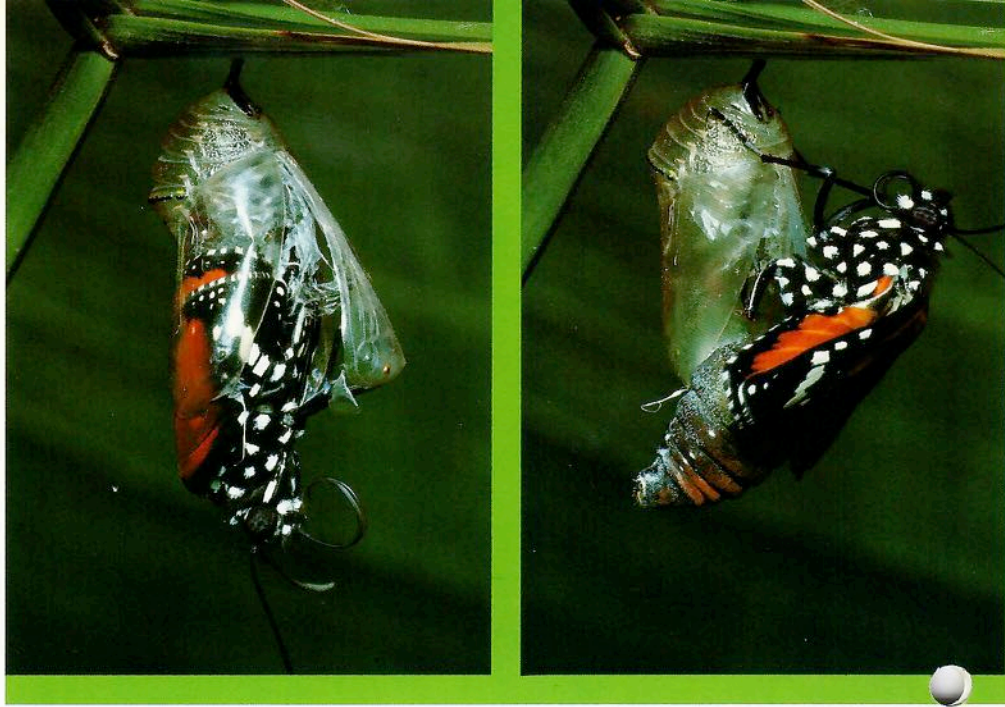
Auch für dieses faszinierende Arbeitsgebiet umfaßt das Nikon-System lückenlos alles: Von der einfachen Nahlinse über Zwischenringe, Balgergeräte, Spezialobjektive bis hin zum Mikroskopadapter. **Blitzaufnahmen?**

Auch dafür können Sie auf das Nikon-System zurückgreifen. Zusätzlich zu normalen Blitzgeräten gibt es Ringblitzanlagen für Makroaufnahmen ebenso wie Hochfrequenzanlagen bis zu 40 Blitze pro Sekunde.

Und die Entwicklung geht weiter.

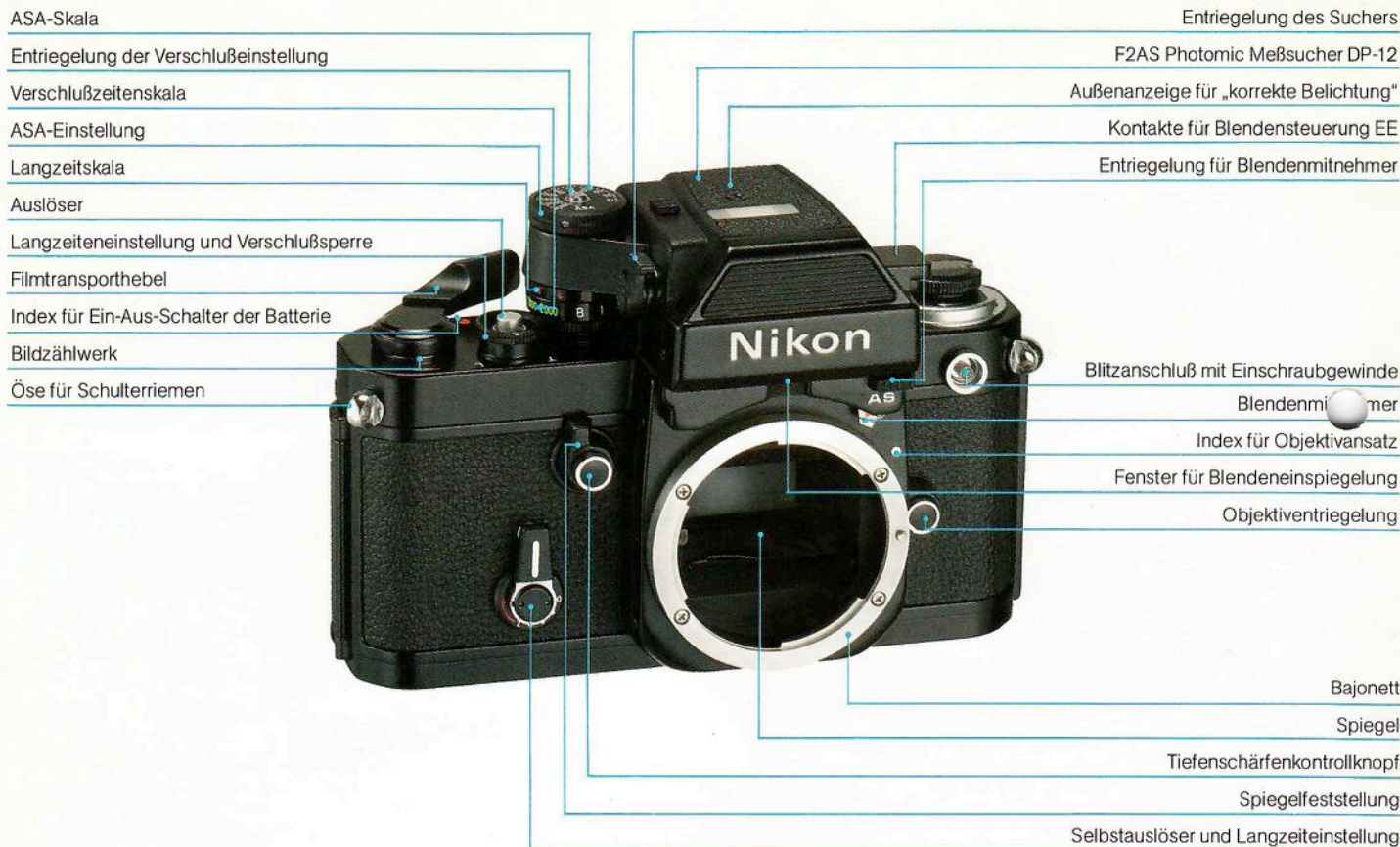
Das Nikon-System bleibt dynamisch, bietet immer wieder Neuheiten.

Damit Ihre Kamera stets auf dem neuesten Stand der Technik bleibt, damit Sie alle fotografischen Disziplinen meisterhaft beherrschen.



Meisterhafte Beherrschung aller Disziplinen...

Nikon F2AS Photomic



Technische Daten

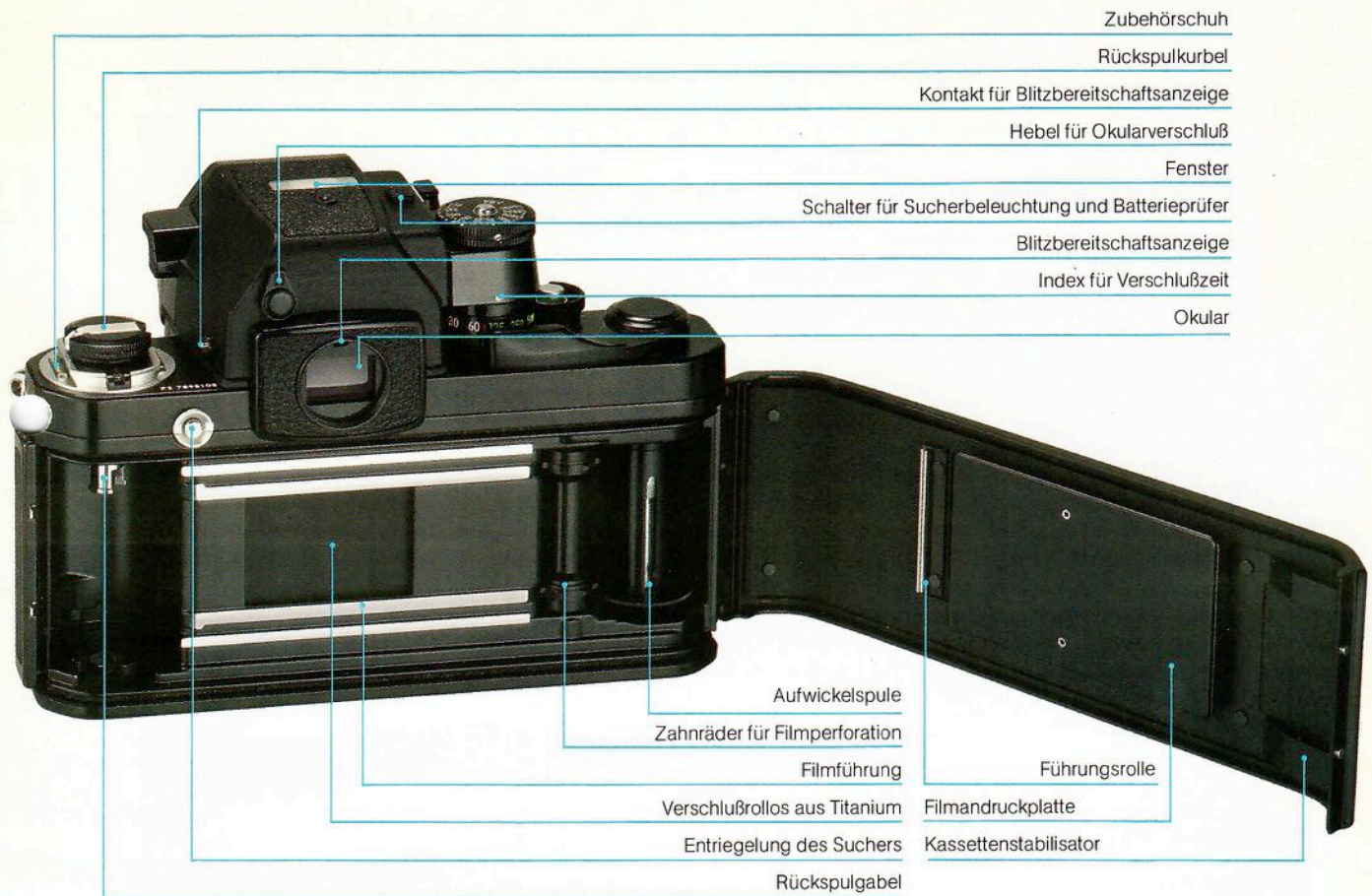
Typ:	Einäugige Spiegelreflexkamera für 35 mm Film
Bildformat:	24 mm x 36 mm (35 mm Format)
Objektivhalterung:	Nikon-Bajonett
Verfügbare Objektive:	Nikkor 50 mm f/2,0; Nikkor 50 mm f/1,4; Nikkor 55 mm f/1,2 als Normalobjektive sowie mehr als 55 Nikkor Wechselobjektive.
Suchersystem:	Auswechselbarer Pentaprismensucher F2AS Photomic DP-12 mit 100%iger Wiedergabe des Bildfeldes. Belichtungsdaten eingespiegelt. Standardeinstellscheibe Typ K.
Belichtungsmessung:	Mittenbetonte TTL-Offenblendmessung. Abgleich über Leuchtdiodenanzeige. Fünf Anzeigestufen durch drei Symbole (+, 0, -). Bei geschlossenem Okularverschluss kann die korrekte Einstellung an der Sucheroberseite ab-

gelesen werden. ASA-Einstellung von ASA 12 bis ASA 6400. Meßbereich von EV -2 bis EV 17 (von Blende 1,4 bei 8 sec bis Blende 8 bei 1/2000 sec) bei Objektiv 50 mm f/1,4 und ASA 100. Blendenmitnehmer für AI-Blendenkupplung von Blende 1,2 bis Blende 32. Verschußzeitenkupplung von 10 sec bis 1/2000 sec. Energiezufuhr durch zwei 1,5 V Silberoxydbatterien. Eingebaute Sucherbeleuchtung. Anschlußmöglichkeit für Blendensteuerung EE. Am Kombischalter mit der Sucherbeleuchtung geschaltet. Am Sucherokular. Spezialkontakte für Nikon Blitzgeräte vorhanden. Horizontal ablaufender Schlitzverschluss mit Titaniumrollos. Verschußzeiten von 1 sec bis

Batterieprüfung:

Blitzbereitschaftsanzeige: Verschuß:

Nomenklatur



1/2000 sec und B sowie im Langzeitbereich (Einstellung am Selbstauslöserhebel) von 2 sec bis 10 sec. X-synchron bei allen Zeiten von 1 sec bis 1/80 sec sowie B. Synchronisierung erfolgt automatisch. Zwischen 1/80 sec und 1/2000 sec stufenlos einstellbare Verschlusszeiten.

Tiefenschärfenkontrolle: Tiefenschärfenkontrollknopf vorhanden.

Spiegel: Rückschwingspiegel mit Feststellvorrichtung.

Selbstausröser: Kann zwischen 2 sec und 10 sec nach Skala eingestellt werden. Dient gleichzeitig für Langzeitbelichtung zwischen 2 sec und 10 sec bei B-Einstellung.

Filmtransporthebel: Transport durch einen 120° Schwenk oder mehrere kleinere Schwenks. In Bereitschaftsstellung 20° ausgeschwenkt.

Bildzählwerk:

Blitzsynchronisation:

Mehrfachbelichtung:

Rückspulung:

Rückteil:

Motoranschluß:

Maße:

Gewicht:

Additiv, automatische Rückstellung auf S.

Bei allen Verschlussstellungen außer T, B und X für Blitzbirnen. Bei allen Verschlusszeiten bis 1/80 sec für Elektronenblitz. Kabelloser Kontakt mit Sicherheitsschaltung am Zubehörschuh, sowie normaler Blitzkontakt mit Einschraubgewinde zur Sicherung des Kabels.

ist möglich.

Rückspulkurbel. Mit Motorantrieb, motorische Rückspulung. Durch Scharnier gehalten. Abnehmbar.

Ohne besondere Anpassung ist der Anschluß eines Nikon MD-2 Motorantriebs möglich.

152,5 mm x 102 mm x 64,5 mm.
840 g.

Nikkor Objektiv



Änderungen aufgrund technischer Weiterentwicklung
jederzeit möglich und ausdrücklich vorbehalten.

Nikon

NIPPON KOGAKU K.K.

Fuji Bldg., 2-3, 3 chome, Marunouchi,
Chiyoda-ku, Tokyo 100, Japan
☎ (03) 214-5311 Telex: J22601 (NIKON)

NIPPON KOGAKU (U.S.A.) INC.

623 Stewart Avenue, Garden City, New York 11530, U.S.A.
☎ (516) 222-0233 Telex: 426539 (NKUS UI)

NIKON EUROPE B.V.

Freeport Bldg., Schiphol-Centrum, The Netherlands
☎ (020) 156633 Telex: 13328 (NIKON NL)

NIKON AG

Kaspar Fenner-Strasse 6, 8700 Küsnacht/ZH, Switzerland
☎ (01) 9109261 Telex: 53208 (NIKON CH)

NIKON GmbH

4 Düsseldorf 30, Uerdinger Strasse 96-102, West Germany
☎ (0211) 451061 Telex: 8584019 (NIKO D)

Gedruckt in Japan

Code No. 8059-01 KGC (7707)